

PP KAPLI ÇELİK FLANŞ
BACKING FLANGE, PP STEEL

"Her Tür Zorlu Koşul İçin..."
"For all challenging applications..."



Çelik (Steel)

PP



%30 Cam Elyaf Takviyeli

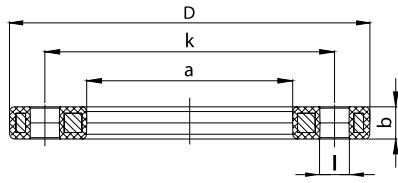
%30 Glass-Fiber Reinforced

UV Dayanımlı

UV Resistant

Dış Ortamda Kullanıma Uygun

Suitable for Outdoor Use



PP KAPLI ÇELİK FLANŞ (METRİK)

%30 Camelyaf takviyeli PP kaplı çelik flanş
UV dayanımlı dış ortamda kullanıma uygun

Bağlantı Ölçüsü

ISO 7005
EN 1092
BS 4504
DIN 2501

Civata delik eksenini PN16

BACKING FLANGE, PP STEEL (METRIC)

PP %30 Glass-fibre reinforced with steel ring
UV-resistant suitable for outdoor use

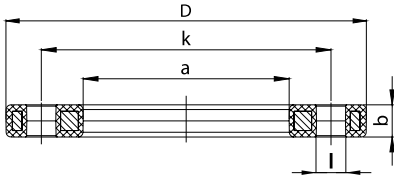
Connecting Dimension

ISO 7005
EN 1092
BS 4504
DIN 2501

Bolt circle PN16

d	DN	Ürün Kodu Article No	D	a	k	b	l	Civata Bolt	Delik Adedi Hole Qty.	Ağırlık Weight	Kutu Box
mm	mm		mm	mm	mm	mm	mm	mm	adet	kg	adet/pcs
20	15	001 517 7120 0020	95	28	65	12	14	M12	4	0,230	56
25	20	001 517 7120 0025	105	34	75	12	14	M12	4	0,285	48
32	25	001 517 7120 0032	115	42	85	16	14	M12	4	0,545	25
40	32	001 517 7120 0040	140	51	100	16	18	M16	4	0,740	18
50	40	001 517 7120 0050	150	62	110	18	18	M16	4	0,910	15
63	50	001 517 7120 0063	165	78	125	18	18	M16	4	1,060	12
75	65	001 517 7120 0075	188	92	145	18	18	M16	4	1,355	8
90	80	001 517 7120 0090	204	108	160	20	18	M16	8	1,555	7
110	100	001 517 7120 0110	224	128	180	20	18	M16	8	1,970	7
125	100	001 517 7120 0125	224	135	180	20	18	M16	8	1,845	7
140	125	001 517 7120 0140	252	158	210	24	18	M16	8	2,740	4
160	150	001 517 7120 0160	285	178	240	24	22	M20	8	3,600	4
180	150	001 517 7120 0180	285	188	240	24	22	M20	8	3,310	4
200	200	001 517 7120 0200	340	235	295	27	22	M20	12	5,155	2
225	200	001 517 7120 0225	340	238	295	27	22	M20	12	5,170	2
250	250	001 517 7120 0250	419	288	355	32	26	M24	12	10,740	1
280	250	001 517 7120 0280	419	294	355	32	26	M24	12	10,095	1
315	300	001 517 7120 0315	478	338	410	34	26	M24	12	13,680	1
355	350	001 517 7120 0355	532	376	470	42	26	M24	16	22,365	1
400	400	001 517 7120 0400	592	430	525	46	30	M27	16	27,610	1





PP KAPLI ÇELİK FLANŞ (METRİK)

%30 Camelyaf takviyeli PP kaplı çelik flanş
UV dayanımlı dış ortamda kullanıma uygun

Bağlantı Ölçüsü

ISO 7005
EN 1092
BS 4504
DIN 2501

Civata delik eksenini PN10

BACKING FLANGE, PP STEEL (METRIC)

PP %30 Glass-fibre reinforced with steel ring
UV-resistant suitable for outdoor use

Connecting Dimension

ISO 7005
EN 1092
BS 4504
DIN 2501

Bolt circle PN10

d	DN	Ürün Kodu Article No	D	a	k	b	ı	Civata Bolt	Delik Adedi Hole Qty.	Ağırlık Weight	Kutu Box
mm	mm		mm	mm	mm	mm	mm	mm	mm	kg	adet/pcs
200	200	001 515 7120 0200	340	235	295	27	22	M20	8	5,545	2
225	200	001 515 7120 0225	340	238	295	27	22	M20	8	5,605	2
250	250	001 515 7120 0250	395	288	350	30	22	M20	12	7,540	2
280	250	001 515 7120 0280	395	294	350	30	22	M20	12	7,530	2
315	300	001 515 7120 0315	445	338	400	34	22	M20	12	9,400	1
355	350	001 515 7120 0355	514	376	460	40	22	M20	16	19,515	1
400	400	001 515 7120 0400	571	430	515	40	26	M24	16	21,420	1
450	450	001 515 7120 0450	615	470	565	45	26	M24	20	27,950	1
500	500	001 515 7120 0500	688	533	620	45	26	M24	20	34,610	1
560	600	001 515 7120 0560	799	618	725	50	30	M27	20	49,500	1
630	600	001 515 7120 0630	799	645	725	50	30	M27	20	41,190	1